

LAAJAKAISTAHANKEEN VALTIONTUEN JULKINEN HAKU
Pyyntö hanke-ehdotuksen ja tukihakemuksen laatimiseksi
Osa 2. Hankealueen kuvaus

Hankkeen sijainti

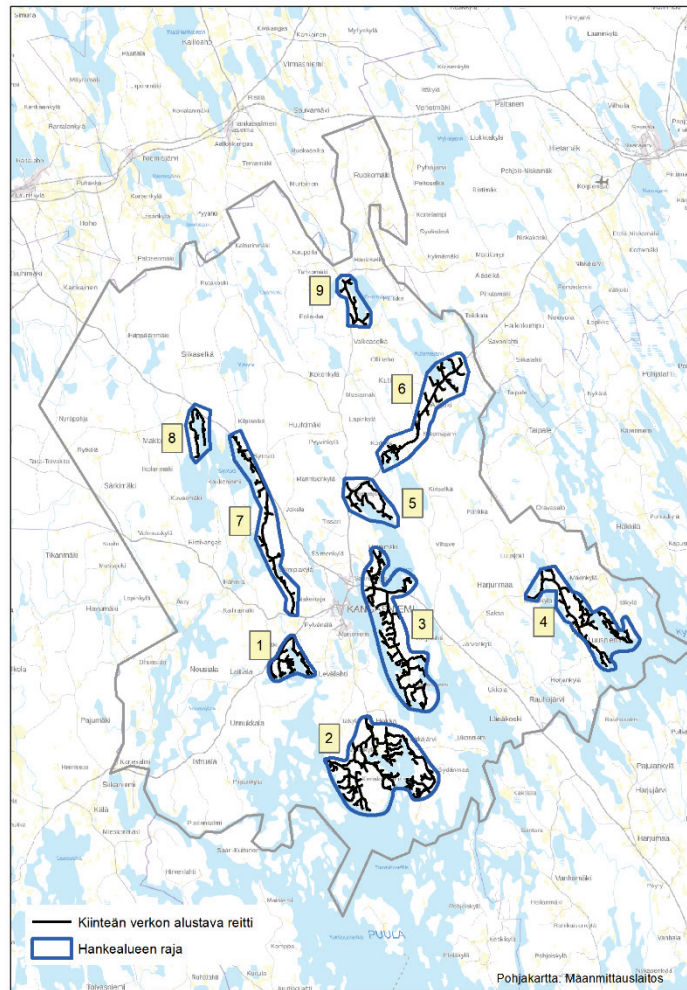
Kangasniemen kunta

Hankkeen kuvaus

Hankkeessa toteutettava rakennettavan verkon oletettu reitti on merkitty kuvan 1 mukaiseen karttaan. Hanke-ehdotuksen tulee kattaa kaikki kartalle merkityt numeroidut 9 aluetta.

Hanke-ehdotuksen tekijä vastaa kartalla esitetyn tilaajaverkon yhdistämisestä yleiseen viestintäverkkoon ja sen palveluihin. Hanke-ehdotuksen tekijän on esitettävä alustavassa rakennussuunnitelmassaan yhdistämisen toteuttaminen sekä otettava hakemuksessaan huomioon toteuttamisesta aiheutuvat kustannukset ja vaikutus haettavan valtiontuen enimmäismäärään.

Hanke-ehdotuksen tekijä vastaa verkon yksityiskohtaisesta suunnittelusta ja toteutuksesta. Kuvassa 1 esitettyä oletusreittiä käytetään yksittäisten tilaajayhteyksien pituuden määrittämiseen. Hanke-ehdotuksen tekijä vastaa kartalla esitetyn tilaajaverkon yhdistämisestä yleiseen viestintäverkkoon ja sen palveluihin.



Kuva 1. Kartta hankealueesta

Maakuntaliiton laatiman selvityksen mukaiset arviot rakennettavan verkon pituudesta sekä niiden alueella olevien vakituisten asuinkuntien ja loma-asuntojen määrästä on esitetty taulukossa 1. Taulukossa esitetyt luvut sisältävät kaikkien kartalla esitettyjen numeroitujen alueiden yhteenlasketut tiedot.

Taulukko 1. Hankealueen tietoja

Suunnitelman mukaisen verkon pituus (km)	260
Vakituisten asuinkuntien määrä alueella (kpl)	317
Loma-asuntojen määrä alueella (kpl)	914

Hanke ehdotuksen laatija voi vaiheistaan hankkeen toteuttamisen, mutta sen tulee ilmoittaa hankehakemuksessaan seuraavat aikataulutiedot:

- Mihin mennessä mahdollisen tilaajamääräehdon on täyttyttävä?
- Milloin verkon rakentaminen viimeistään alkaa?
- Milloin verkko on viimeistään kokonaan valmis?